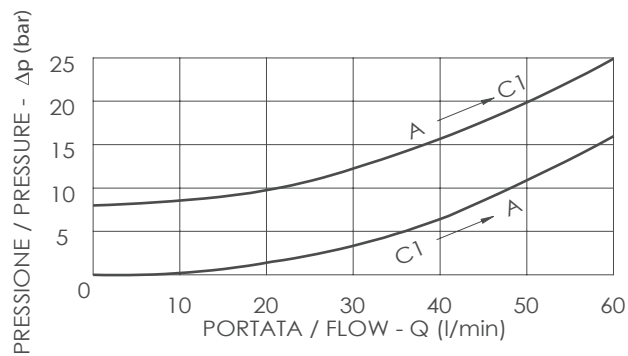
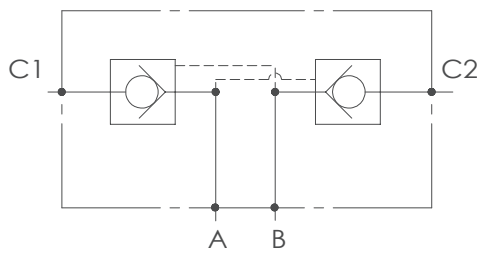


CURVE CARATTERISTICHE / PERFORMANCE CURVES

DESCRIZIONE/DESIGN



Permette il flusso libero da A verso C1. Idonea al sostentamento di un carico, non al controllo discesa.

The valve allows free flow from A to C1. Suitable to hold a load not to control a load lowering.

*Corpo in alluminio / Aluminium body

CODICE ORDINAZIONE ORDERING CODE	RAPPORTO DI PILOTAGGIO PILOT RATIO	CAMPO DI PORTATA (l/min) FLOW RANGE (l/min)	PRESSIONE DI INIZIO APERTURA (bar) CRACKING PRESSURE (bar)	PRESSIONE MAX (bar) MAXIMUM PRESSURE (bar)	PESO (Kg) WEIGHT (Kg)
A050452.01.00	3.4:1	10-60	8	400	1.3
A050452.02.00	7.1:1	10-60	8	400	1.3
* B050452.01.00	3.4:1	10-60	8	350	0.7
* B050452.02.00	7.1:1	10-60	8	350	0.7
* B050452.03.00	5.2:1	10-60	8	350	0.7